

Dane aktualne na dzień: 18-04-2026 09:23

Link do produktu: <https://epax.pl/mtalent-percepcja-sluchowa-cz-2-zaburzenia-przetwarzania-sluchowego-p-5.html>



## mTalent - " Percepcja słuchowa cz. 2 (Zaburzenia przetwarzania słuchowego) "

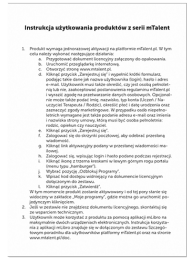
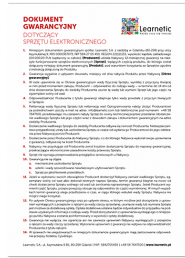
Cena brutto	<b>2 490,00 zł</b>
-------------	--------------------

Cena netto	<b>2 024,39 zł</b>
------------	--------------------

Dostępność	<b>Dostępny</b>
------------	-----------------

Czas wysyłki	<b>24 godziny</b>
--------------	-------------------

### Opis produktu









**Polskie  
Towarzystwo  
Dysleksji**

## Podział programów mTalent ze względu na wiek użytkownika

Poniższy podział programów dotyczy przede wszystkim dzieci w normie rozwojowej lub z nieznacznymi trudnościami. W przypadku dzieci ze specjalnymi potrzebami edukacyjnymi i rozwojowymi kryterium wyboru programów należy uzależnić od wieku rozwojowego dziecka, a nie wieku metrykalnego. Terapeuta pracujący z danym dzieckiem, powinien wybrać programy według własnego uznania.



### Dziecko w wieku przedszkolnym (do 7 roku życia)

- mTalent Autyzm. Mowa czynna, od słowa do zdania
- mTalent Autyzm. Rozumienie i naśladowanie mowy
- mTalent Czytanie SY-LA-BA-MI cz. 1
- mTalent Czytanie SY-LA-BA-MI cz. 2
- mTalent Zajęcia Logopedyczne cz. 1
- mTalent Zajęcia Logopedyczne cz. 2
- mTalent Trudności w pisaniu
- mTalent Percepcja Wzrokowa
- mTalent Percepcja Słuchowa



### Uczeń młodszy (7-10 lat)

- mTalent Zajęcia Logopedyczne cz. 1
- mTalent Zajęcia Logopedyczne cz. 2
- mTalent Czytanie SY-LA-BA-MI cz. 1
- mTalent Czytanie SY-LA-BA-MI cz. 2
- mTalent Autyzm. Mowa czynna, od słowa do zdania
- mTalent Autyzm. Rozumienie i naśladowanie mowy
- mTalent Autyzm. Mowa w kontekście społecznym cz. 1
- mTalent Autyzm. Mowa w kontekście społecznym cz. 2
- mTalent Matematyka. Dyskalkulia
- mTalent Ortografia
- mTalent Trudności w pisaniu
- mTalent Percepcja Wzrokowa
- mTalent Percepcja Słuchowa
- mTalent Zaburzenia przetwarzania słuchowego



### Uczeń starszy, młodzież (wiek 11+)

- mTalent Zajęcia Logopedyczne cz. 1
- mTalent Zajęcia Logopedyczne cz. 2
- mTalent Autyzm. Mowa w kontekście społecznym cz. 1
- mTalent Autyzm. Mowa w kontekście społecznym cz. 2
- mTalent Percepcja Wzrokowa
- mTalent Zaburzenia przetwarzania słuchowego
- mTalent Ortografia
- mTalent Potrafię. Obszar matematyczny
- mTalent Potrafię. Obszar polonistyczny

Zobacz więcej i wypróbuj wersje demo na [www.mTalent.pl](http://www.mTalent.pl)

W razie jakichkolwiek pytań prosimy o kontakt:

**Małgorzata Kołodziej**

Dyrektor Handlowy

[malgorzata.kolodziej@epax.pl](mailto:malgorzata.kolodziej@epax.pl)

tel. 533 331 456